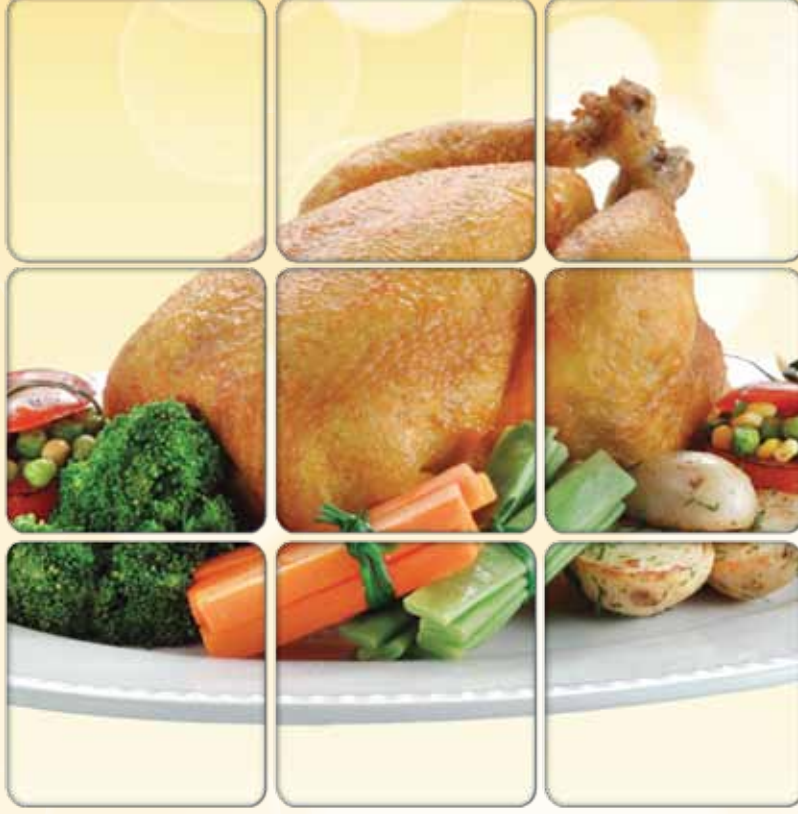


# ÜRÜN KATALOĐU



**beypiliq**<sup>®</sup>  
ađınıza sađlık

ISO  
9001

BRC

FSSC  
22000

IFS

ISO  
14001

ISO  
10002

OHSAS  
18001





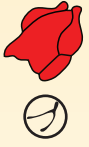
ÜRÜN ADI TAZE / DONDURULMUŞ	AMBALAJ TİPİ	AMBALAJ AĞIRLIĞI (~)	KOLİ AĞIRLIĞI	KOLİ İÇİ TABAK ADEDİ	TABAK İÇİ ADEDİ	ÜRÜN TANIMI
<b>Tabaklı Piliç Roaster</b>	Tabaklı	2,2-4 Kg	8,8-16 Kg	4	1	İçsüz, boyunsuz, taze, hava ile soğutulmuş, tabaklı ve tabak üzerine file takılan ürün çeşididir.
<b>Poşetli, Kutulu Piliç Roaster</b>	Poşetli	2,2-4 Kg	13,2-24 Kg	6	1	Ağırlığı 2400 g. üzerinde olan içsüz, boyunsuz, taze, hava ile soğutulmuş poşetli, poşet üzerine file takılan ürün çeşididir.
<b>Tabaklı Bütün Piliç</b>	0,7 - 0,9 Kg Tabaklı	0,7-0,9 Kg	5,1 Kg	6	1	İçsüz, boyunsuz, taze ve hava ile soğutulmuş ürün çeşididir. (700-800-900-1000-1100-1200-1300 gr)
	1,4 - 1,7 Kg Tabaklı	1,55 Kg	7,75 Kg	5	1	İçsüz, boyunsuz, taze ve hava ile soğutulmuş ürün çeşididir. (1400-1500-1600-1700 gr)
<b>Poşetli, Kutulu Bütün Piliç</b>	Poşetli	1,2-2,5 Kg	14,4-20 Kg	12-8	1	İçsüz, boyunsuz, taze ve hava ile soğutulmuş ürün çeşididir. (1200-1300-1400-1500-1600-1700-1800-1900-2000-2100-2200 gr - iri)
<b>Kutulu Bütün Piliç</b>	Dökme	0,9-2,5 Kg	18-22,5 Kg	8-20	-	İçsüz, boyunsuz taze ve hava ile soğutulmuş ürün çeşididir. (700-800-900-1000-1100-1200-1300-1400-1500-1600-1700-1800-1900-2000-2100-2200 gr - iri)
<b>Kutulu Grill Piliç</b>	Dökme	1-1,3 Kg	16-20,8 Kg	16	-	Kanatsız, içsüz, boyunsuz, hava ile soğutulmuş ve taze ürün çeşididir. (1000-1100-1200 gr)
<b>Damızlık* Tavuk</b>	Poşetli	2,1-3,6 Kg	21-24 Kg	7-8	1	İçsüz, boyunlu ve hava ile soğutulmuş ürün çeşididir.
		0,9-2,1 Kg	9-21 Kg	10-12	1	
*Sadece Dondurulmuş						
<b>Saklama Koşulları</b> : Taze Ürünler 0 ile +3 °C Dondurulmuş Ürünler - 18 °C						
<b>Raf Ömrü</b> : Taze Ürünler 9 gün Dondurulmuş Ürünler 1 yıl						



Poşetli Bütün Piliç



Tabaklı Bütün Piliç



Poşetli Piliç Roaster

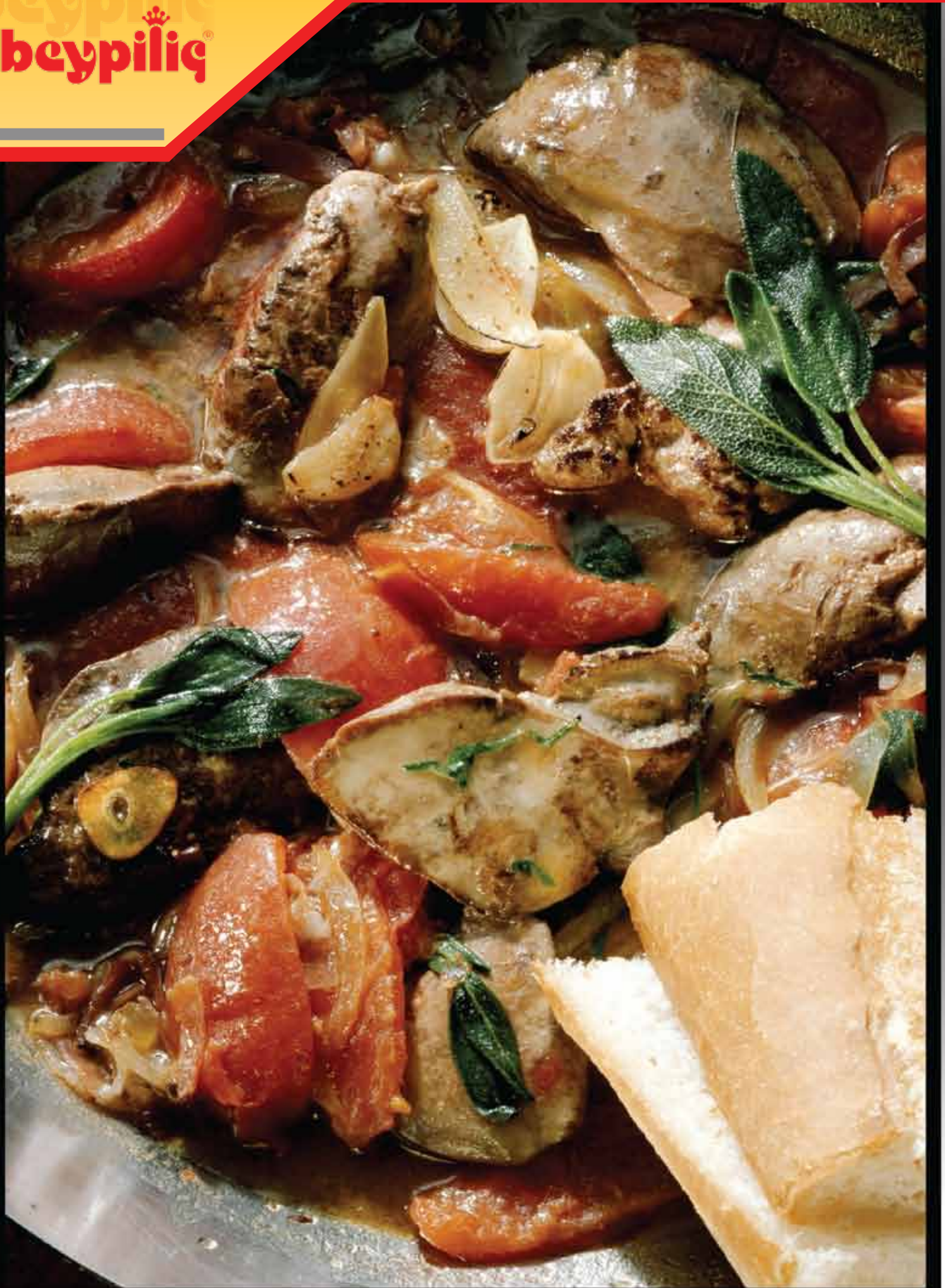


Tabaklı Piliç Roaster





beypiliq®







## Piliç Ciğer-Yürek



ÜRÜN ADI TAZE / DONDURULMUŞ	AMBALAJ TİPİ	TABAK AĞIRLIĞI (~)		KOLİ AĞIRLIĞI		KOLİ İÇİ TABAK ADETİ		TABAK İÇİ ADETİ	ÜRÜN TANIMI
Piliç Ciğer- Yürek	Tabaklı	1 Kg	0,55 Kg	8 Kg	6,6 Kg	8	12	Dökme	Piliç ciğer ve yüreğin karışık olarak sevk edildiği ürün çeşididir.
	Dökme	-		12 Kg		2	10	Dökme	
Saklama Koşulları : Taze Ürünler 0 ile +3 °C Dondurulmuş Ürünler - 18 °C									
Raf Ömrü : Taze Ürünler 8 gün Dondurulmuş Ürünler 1 yıl									



## Piliç Taşlık



ÜRÜN ADI TAZE / DONDURULMUŞ	AMBALAJ TİPİ	TABAK AĞIRLIĞI (~)		KOLİ AĞIRLIĞI		KOLİ İÇİ TABAK ADETİ		TABAK İÇİ ADETİ	ÜRÜN TANIMI
Piliç Taşlık	Tabaklı	0,9 Kg	0,5 Kg	7,2 Kg	6 Kg	8	12	Dökme	Piliç taşlığının sevk edildiği ürün çeşididir.
	Dökme	-		12 Kg		10		Dökme	
Saklama Koşulları : Taze Ürünler 0 ile +3 °C Dondurulmuş Ürünler - 18 °C									
Raf Ömrü : Taze Ürünler 8 gün Dondurulmuş Ürünler 1 yıl									



ÜRÜN ADI TAZE / DONDURULMUŞ	AMBALAJ TİPİ	TABAK AĞIRLIĞI (~)	KOLİ AĞIRLIĞI	KOLİ İÇİ TABAK ADEDİ	TABAK İÇİ ADEDİ	ÜRÜN TANIMI
<b>Piliç Izgara Kanat</b>	Tabaklı	0,95 Kg	7,6 Kg	8	16-22	Kanatın tek parça halindeki üst ve orta kısımlarıdır.
	Dökme	-	13 Kg	-	340-350	
<b>Piliç Uçsuz Kanat</b>	Tabaklı	0,83 Kg	6,6 Kg	8	9	Kanat ucu alınmış iki parça halindeki kanattır.
	Map Tabaklı	3 Kg	6 Kg	2	27-31	
	Dökme	-	4 Kg   13 Kg	-	49-53   160-180	
<b>Piliç Kanat</b>	Dökme	12 Kg		1	170-190	Gövdeden ayrılmış bütün kanattır.
<b>Saklama Koşulları</b> : Taze Ürünler 0 ile +3 °C Dondurulmuş Ürünler - 18 °C						
<b>Raf Ömrü</b> : Taze Ürünler 9 gün Dondurulmuş Ürünler 1 yıl Map Ambalajlı Ürünler 12 gün						



Piliç Izgara Kanat



Piliç Uçsuz Kanat







ÜRÜN ADI TAZE / DONDURULMUŞ	AMBALAJ TİPİ	TABAK AĞIRLIĞI (~)	KOLİ AĞIRLIĞI		KOLİ İÇİ TABAK ADEDİ	TABAK İÇİ ADEDİ		ÜRÜN TANIMI
Piliç But	Tabaklı	0,72 Kg	5,72 Kg		8	2-3		Gövdeden ayrılmış olan kalçanın, ikiye bölünmesiyle elde edilen ürün çeşididir.
	Map Tabaklı	3 Kg	6 Kg		2	9-12		
	Dökme	-	4 Kg	12 Kg	-	10-13	30-40	
Piliç But** 270 g	Dökme	-	12 Kg		-	44		Gövdeden ayrılmış olan kalçanın, ikiye bölünmesiyle elde edilen ürün çeşididir.
Piliç Baget	Tabaklı	0,98 Kg   0,74 Kg**	7,84 Kg	8,88 Kg**	8   12**	8	6**	Gövdeden ayrılmış olan kalçanın, sırt kısmı alındıktan sonra orta eklem yerinden kesilmesiyle elde edilen derisi üzerinde bulunan ayağa yakın kısmından elde edilen ürün çeşididir.
	Map Tabaklı	3,5 Kg	7 Kg		2	25-27		
	Dökme	-	4 Kg	13 Kg	-	33-34	108-110	
Piliç Baget 115 g	Dökme	-	13 Kg		-	113		Gövdeden ayrılmış olan kalçanın, sırt kısmı alındıktan sonra orta eklem yerinden kesilmesiyle elde edilen derisi üzerinde bulunan ayağa yakın kısmıdır.
Piliç But Pirzola	Tabaklı	0,87 Kg	7 Kg		8	4-5		Gövdeden ayrılmış olan kalçanın, sırt kısmı alındıktan sonra orta eklem yerinden kesilmesiyle elde edilen derisi üzerinde bulunan sırta yakın kısmının kemik ucuna kadar kemiğinden sıyrılarak pirzola şekli verilerek elde edilen ürün çeşididir.
	Map Tabaklı	3,5 Kg	7 Kg		2	18-21		
	Dökme**	-	5 Kg	13 Kg	-	27-31	70-80	
Piliç İncik	Tabaklı	0,57 Kg	6,84 Kg		12	6		Gövdeden ayrılmış olan kalçanın, sırt kısmı alındıktan sonra orta eklem yerinden kesilmesiyle elde edilen, eklem ucu ve derisi alınmış ayağa yakın kısmıdır.
	Dökme	-	13 Kg		-	145		
Piliç But** Sote	Dökme	-	13 Kg		-	Dökme		Gövdeden ayrılmış olan kalçanın, orta eklem yerinden kesilmesinden sonra, kemikleri ve derisi alınmış sırta yakın kısmının parçalara bölünmesidir.
Piliç Sırtlı Üst But	Dökme	-	13 Kg		-	47		Gövdeden ayrılmış olan kalçanın, ikiye bölünmesiyle ve orta eklem yerinden kesilmesiyle elde edilen derisi üzerinde bulunan ürün çeşididir.

\*Sadece Dondurulmuş

\*\*Sadece Taze

**Saklama Koşulları :** Taze Ürünler 0 ile +3 °C Dondurulmuş Ürünler - 18 °C

**Raf Ömrü :** Taze Ürünler 9 gün Dondurulmuş Ürünler 1 yıl  
Map Ambalajlı Ürünler 12 gün



Piliç But



Piliç Baget



Piliç But Pirzola



Piliç İncik





## Piliç Taleks



## Piliç But Izgara



## Piliç Güveç



## Piliç But Şiş



ÜRÜN ADI TAZE / DONDURULMUŞ	AMBALAJ TİPİ	TABAK AĞIRLIĞI (~)	KOLİ AĞIRLIĞI	KOLİ İÇİ TABAK ADETİ	TABAK İÇİ ADETİ	ÜRÜN TANIMI
Piliç** Taleks	Tabaklı	0,85 Kg	6,8 Kg	8	6	Gövdeden ayrılmış olan kalçanın, sırt kısmı alındıktan sonra orta eklem yerinden kesilmesiyle elde edilen derisi alınmış sirta yakın kısmıdır.
	Dökme	-	13 Kg	-	85-95	
Piliç Güveç	Tabaklı	0,95 Kg	7,6 Kg	8	Dökme	Gövdeden ayrılmış olan kalçanın, sırt kısmının alınması ve ayağa yakın eklem ucunun kesilmesinden sonra parçalara bölünmesiyle elde edilen derisi üzerinde bulunan ürün çeşididir.
Piliç But Izgara	Tabaklı	1 Kg** 0,55 Kg	8 Kg** 6,6 Kg	8** 12	8-10** 5	Gövdeden ayrılmış olan kalçanın, orta eklem yerinden kesilmesinden sonra, kemikleri ve derisi alınmış sirta yakın kısmıdır.
	Dökme	-	13 Kg	-	120-143	
Piliç But Şiş	Tabaklı	0,76 Kg	6,08 Kg	8	20	Yarı mamul but ızgaranın alınarak but şiş yapma aparatına dizilmesi ve dizilme işlemi bittikten sonra çöp şişlerin but şiş yapma aparatının deliklerinden but ızgaralara takılması ve bıçakla kesilmesi ile elde edilen ürün çeşididir.
	Dökme**	-	13 Kg	-	380	
*Sadece Dondurulmuş						
**Sadece Taze						
Saklama Koşulları : Taze Ürünler 0 ile +3 °C Dondurulmuş Ürünler - 18 °C						
Raf Ömrü : Taze Ürünler 9 gün Dondurulmuş Ürünler 1 yıl						



## Piliç Sırsız Üst But



## Piliç Sırsız But



ÜRÜN ADI TAZE / DONDURULMUŞ	AMBALAJ TİPİ	TABAK AĞIRLIĞI (~)	KOLI AĞIRLIĞI	KOLI İÇİ TABAK ADETİ	TABAK İÇİ ADETİ	ÜRÜN TANIMI
<b>Piliç Derili** But Izgara</b>	Dökme	-	13 Kg	-	106-111	Gövdeden ayrılmış olan kalçanın, orta eklem yerinden kesilmesinden sonra, kemikleri alınmış ve derisi üzerinde bulunan sırta yakın kısmıdır.
<b>Piliç Sırsız Üst But</b>	Tabaklı	0,86 Kg	6,88 Kg	8	5	Gövdeden ayrılmış olan kalçanın, sırt kısmı alındıktan sonra orta eklem yerinden kesilmesiyle elde edilen derisi üzerinde bulunan sırta yakın kısmıdır.
	Dökme**	-	13 Kg	-	70-80	
<b>Piliç** Kemiksiz But</b>	Dökme	-	13 Kg	-	63-71	Gövdeden ayrılmış olan kalçanın, ikiye bölünmesiyle ve kemiklerinin alınmasıyla elde edilen derisi üzerinde bulunan yarı mamul çeşididir.
<b>Piliç Sırsız But</b>	Tabaklı**	0,82 Kg	6,56 Kg	8	3	Gövdeden ayrılmış olan kalçanın, ikiye bölünmesiyle ve sırt kısmının alınmasıyla elde edilen derisi üzerinde ürün çeşididir.
	Dökme	-	12 Kg	-	40-44	
<b>Piliç** Sırsız But 230 g</b>	Dökme	-	12 Kg	-	52	Gövdeden ayrılmış olan kalçanın, ikiye bölünmesiyle ve sırt kısmının alınmasıyla elde edilen derisi üzerinde ürün çeşididir.

\*Sadece Dondurulmuş  
\*\*Sadece Taze

**Saklama Koşulları** : Taze Ürünler 0 ile +3 °C Dondurulmuş Ürünler - 18 °C

**Raf Ömrü** : Taze Ürünler 9 gün Dondurulmuş Ürünler 1 yıl





ÜRÜN ADI TAZE / DONDURULMUŞ	AMBALAJ TİPİ	TABAK AĞIRLIĞI (~)		KOLİ AĞIRLIĞI		KOLİ İÇİ TABAK ADETİ		TABAK İÇİ ADETİ		ÜRÜN TANIMI
Piliç Bonfile	Tabaklı	1,04 Kg	0,6 Kg	8,32 Kg	7,2 Kg	8	12	5-6	3-4	Kemikleri ve derisi alınmış sadece büyük göğüs lobunu içeren tek parça göğüs etidir.
	Map Tabaklı	3,5 Kg		7 Kg		2		18-21		
	Dökme	-		5 Kg	13 Kg	-		24-31	60-80	
Piliç Bonfile 120 g	Dökme	-		13 Kg		-		108		Kemikleri ve derisi alınmış sadece büyük göğüs lobunu içeren tek parça göğüs etidir.
Piliç Bonfile 170g	Dökme	-		13 Kg		-		76		
Piliç Çöp Şiş	Dökme	-		12 Kg		-		339		Yarı mamul bonfile alınarak çöp şiş yapma aparatına dizilmesi ve dizilme işlemi bittikten sonra çöp şişlerin çöp şiş yapma aparatının deliklerinden bonfilelere takılması ve bıçakla kesilmesi ile elde edilen ürün çeşididir.
Piliç Dönerlik Fileto	Map Tabaklı**	3.5 Kg		7 Kg		2		5-7		Kemikleri alınmış, derisi üzerinde bulunan göğüs eti kısmıdır.
	Dökme	-		5 Kg **	13 Kg	-		10-12**	27-30	
Piliç Fileto	Tabaklı	0,98 Kg	0,5 Kg	7,84 Kg	6 Kg	8	12	2	1	Kemikleri ve derisi alınmış göğüs etidir.
	Dökme	-		13 Kg		-		27-33		
Piliç Göğüs	Tabaklı	1,45 Kg		5,8 Kg		4		2		Piliçin boyun, kanat ve kalça kısmının alınmasından sonra kalan kısmıdır.
	Dökme	-		12 Kg		-		15-17		
Piliç Sote	Tabaklı	0,57 Kg		6,84 Kg		12		Dökme		Kemikleri ve derisi alınmış göğüs etinin parçalara bölünmesidir.
	Dökme**	-		13 Kg		-		Dökme		
Piliç Sırtsız Göğüs	Tabaklı	1 Kg		8 Kg		8		2		Sırt kemiği alınmış bütün göğüştür.
	Dökme	-		12 Kg		-		17-19		
Piliç Parmak Bonfile	Tabaklı	0,55 Kg		6.6 Kg		12		Dökme		Kemikleri ve derisi alınmış sadece küçük göğüs lobunu içere tek parça göğüs etidir.
	Dökme	-		13 Kg		-		-		
Piliç Lades	Tabaklı	0,76 Kg		6.08 Kg		8		36		Göğüs etinin içerisinden çıkarılan etli lades kemiğidir.
Piliç Biftek	Tabaklı	1,09 Kg	0,51 Kg	8,72 Kg	6,12 Kg	8	12	3-5	2	Kemikleri ve derisi alınmış göğüs etinin ikiye bölünmüş halidir.
	Dökme	-		13 Kg		-		40-45		
*Sadece Dondurulmuş **Sadece Taze										
Saklama Koşulları : Taze Ürünler 0 ile +3 °C				Dondurulmuş Ürünler - 18 °C						
Raf Ömrü : Taze Ürünler 9 gün Map Ambalajlı Ürünler 12 gün				Dondurulmuş Ürünler 1 yıl						



Piliç Bonfile



Piliç Fileto



Piliç Sırtsız Göğüs



Piliç Göğüs



Piliç Dönerlik Fileto



Piliç Lades



Piliç Parmak Bonfile



Piliç Sote



Piliç Biftek







ÜRÜN ADI TAZE / DONDURULMUŞ	AMBALAJ TİPİ	TABAK AĞIRLIĞI (~)	KOLİ AĞIRLIĞI	KOLİ İÇİ TABAK ADETİ	TABAK İÇİ ADETİ	ÜRÜN TANIMI
Soslu Piliç But Izgara	Tabaklı	1 Kg	8 Kg	8	8-10	Piliç But Izgaranın çeşitli baharatlarla karıştırılması ile elde edilen ürün çeşididir.
Soslu Piliç But Pirzola	Tabaklı	0,75 Kg	6 Kg	8	4-5	Piliç But Pirzolanın çeşitli baharatlarla karıştırılması ile elde edilen ürün çeşididir.
Soslu Piliç Izgara Kanat	Tabaklı	0,95 Kg	7,6 Kg	8	16-22	Piliç Izgara Kanadın çeşitli baharatlarla karıştırılması ile elde edilen ürün çeşididir.
Saklama Koşulları : Taze Ürünler İçin 0 ile +3 °C		Dondurulmuş Ürünler - 18 °C				
Raf Ömrü : Taze Ürünler 9 gün		Dondurulmuş Ürünler 1 yıl				





### Soslu Piliç But Izgara



### Soslu Piliç But Pirzola



### Soslu Piliç Izgara Kanat





ÜRÜN ADI TAZE / DONDURULMUŞ	TABAK İÇİ ÜRÜN ADEDİ	TABAK AĞIRLIĞI	KOLİ İÇİ TABAK ADEDİ	KOLİ AĞIRLIĞI	TAZE/ DONDURULMUŞ DÖKME NET AĞIRLIK	DÖKME ÜRÜN ADEDİ	BESİN DEĞERLERİ	
Piliç Sticks	5	340 g	16	5440 g	6500 g	96-102	Enerji (kcal/100g)	239
							Protein (%)	13.86
							Yağ (%)	13.90
							Karbonhidrat (%)	14.65
Piliç Schnitzel	2	240 g	16	3840 g	6500 g	48-54	Enerji (kcal/100g)	234
							Protein (%)	13.86
							Yağ (%)	13.31
							Karbonhidrat (%)	14.62
Piliç Bey Köfte	20	360 g	16	5760 g	8000 g	421-471	Enerji (kcal/100g)	267
							Protein (%)	12.43
							Yağ (%)	16.28
							Karbonhidrat (%)	17.74
Piliç Bey Kebab	5*	250 g *	16*	4000 g *	7000 g *	140-160	Enerji (kcal/100g)	224
							Protein (%)	16.37
							Yağ (%)	14.41
							Karbonhidrat (%)	7.15
Piliç Nugget	14	290 g	16	4640 g	8000 g	330-350	Enerji (kcal/100g)	249
							Protein (%)	13.77
							Yağ (%)	14.40
							Karbonhidrat (%)	16.20
Piliç Cordon Bleu	2	280 g	16	4480 g	8000 g	58-62	Enerji (kcal/100g)	265
							Protein (%)	14.24
							Yağ (%)	16.13
							Karbonhidrat (%)	15.65
Piliç Burger	4	300 g	16	4800 g	6900 g	86-90	Enerji (kcal/100g)	239
							Protein (%)	14.02
							Yağ (%)	14.32
							Karbonhidrat (%)	13.43
Piliç Kadınbudu Köfte	4	230 g	16	3680 g	7300 g	122-135	Enerji (kcal/100g)	254
							Protein (%)	11.24
							Yağ (%)	14.29
							Karbonhidrat (%)	20.02
Piliç Döner	-	300 g **	16**	4800 g **	8000 g *	Dökme	Enerji (kcal/100g)	195
							Protein (%)	27.38
							Yağ (%)	8.86
							Karbonhidrat (%)	1.34

\*Sadece Dondurulmuş

\*\*Sadece Taze

**Saklama Koşulları** : Taze Ürünler 0 ile +3 °C Dondurulmuş Ürünler - 18 °C

**Raf Ömrü** : Taze Ürünler 30 gün Dondurulmuş Ürünler 6 Ay









ÜRÜN ADI TAZE / DONDURULMUŞ	KOLİ AĞIRLIĞI	ÜRÜN TANIMI	BESİN DEĞERLERİ
<b>Piliç Yaprak Döner</b>	6 kg, 10 kg, 15 kg, 20 kg, 30 kg, 40 kg, 50 kg,	Piliç göğüs etinin çeşitli baharatlarla marine edilerek döner şişlerine takılmasıyla ve baton halinde dondurularak elde edilen ürün çeşididir.	Enerji (kcal/100g) 195
			Protein (%) 27,38
			Yağ (%) 8,86
			Karbonhidrat (%) 1,34
<b>Saklama Koşulları :</b> Taze Ürünler 0 ile +3 °C Dondurulmuş Ürünler - 18 °C			
<b>Raf Ömrü :</b> Dondurulmuş Ürünler 6 Ay			

## Piliç Yaprak Döner





**beypiliç®**

**0 800 344 00 01**  
TÜKETİCİ HATTI

[www.beypilic.com.tr](http://www.beypilic.com.tr)

Ürün ağırlıkları ve çeşitleri değişiklik gösterebilir